

# ITÄ-PORIN PALLOKENTTÄ

Yleissuunnitelma 14.2.2025

ARKKITEHDIT MY



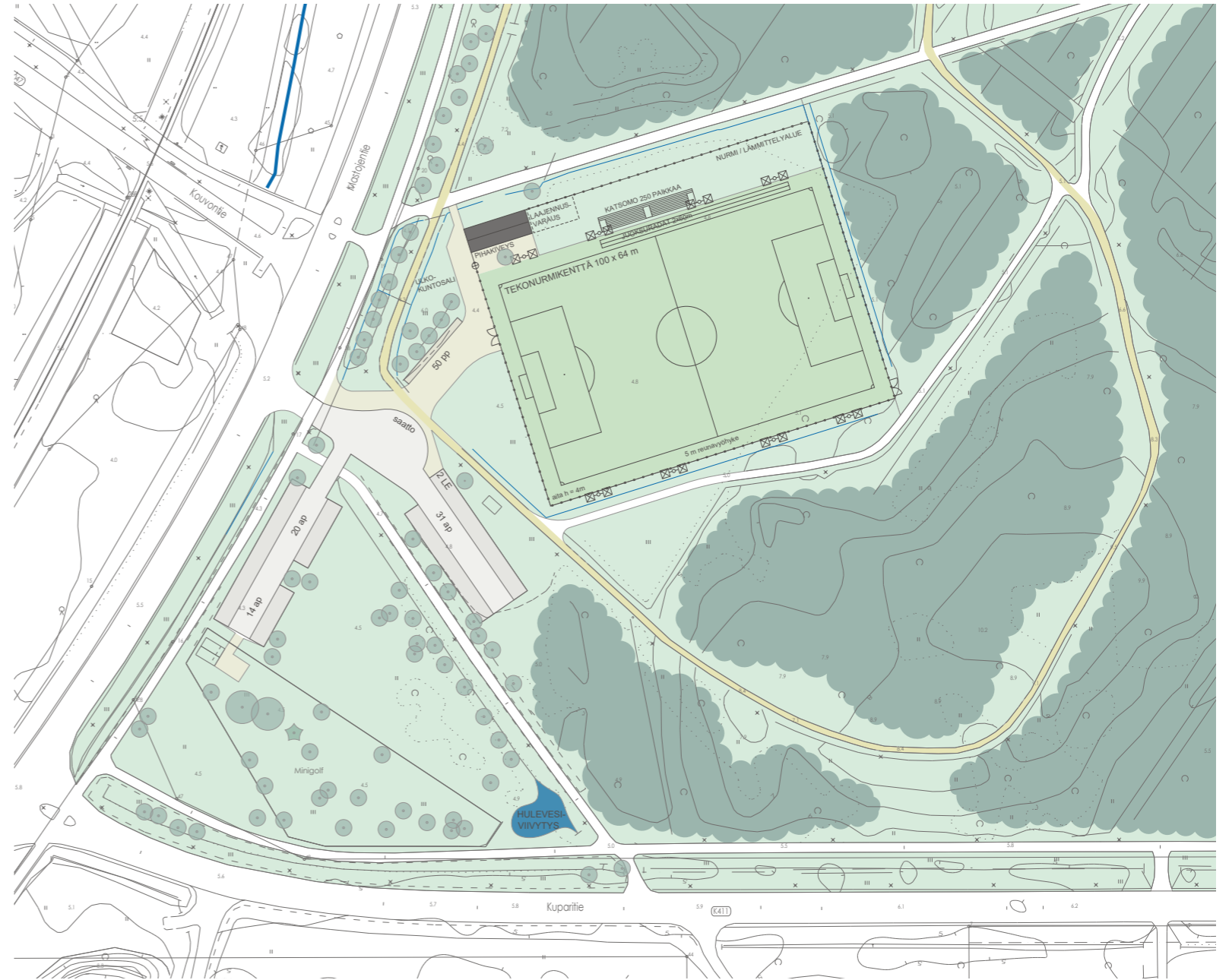


**PALLOKENTÄN ALUE: NYKYTILANNE**





**LIIKUNTAPUISTO**



**PALLOKENTÄN ALUE**



# PALLOKENTÄN ALUEEN LUONNOSVAIHTOEHDOT 1/2025



VE A



VE B



# YLEISSUUNNITELMA

## Pallokentän uudistaminen:

- rakennetaan uusi tekonurmikenttä 100m x 64m + 5m turva-alueet
- kenttä mahdollistaa myös kaksi samanaikaista 64m x 46m pienkenttää
- sijoitetaan uusi katsomo, siirrettävät elementit, max. 250 paikkaa
- uusitaan kenttävalaisimet
- 2kpl 60m juoksurataa tekonurmi-alueella
- pukukoppirakennuksen laajennusvaraus noin 100m<sup>2</sup>
- aidattu kenttäalue h=4m

## Pysäköinti- ja saattoalueiden uudistaminen:

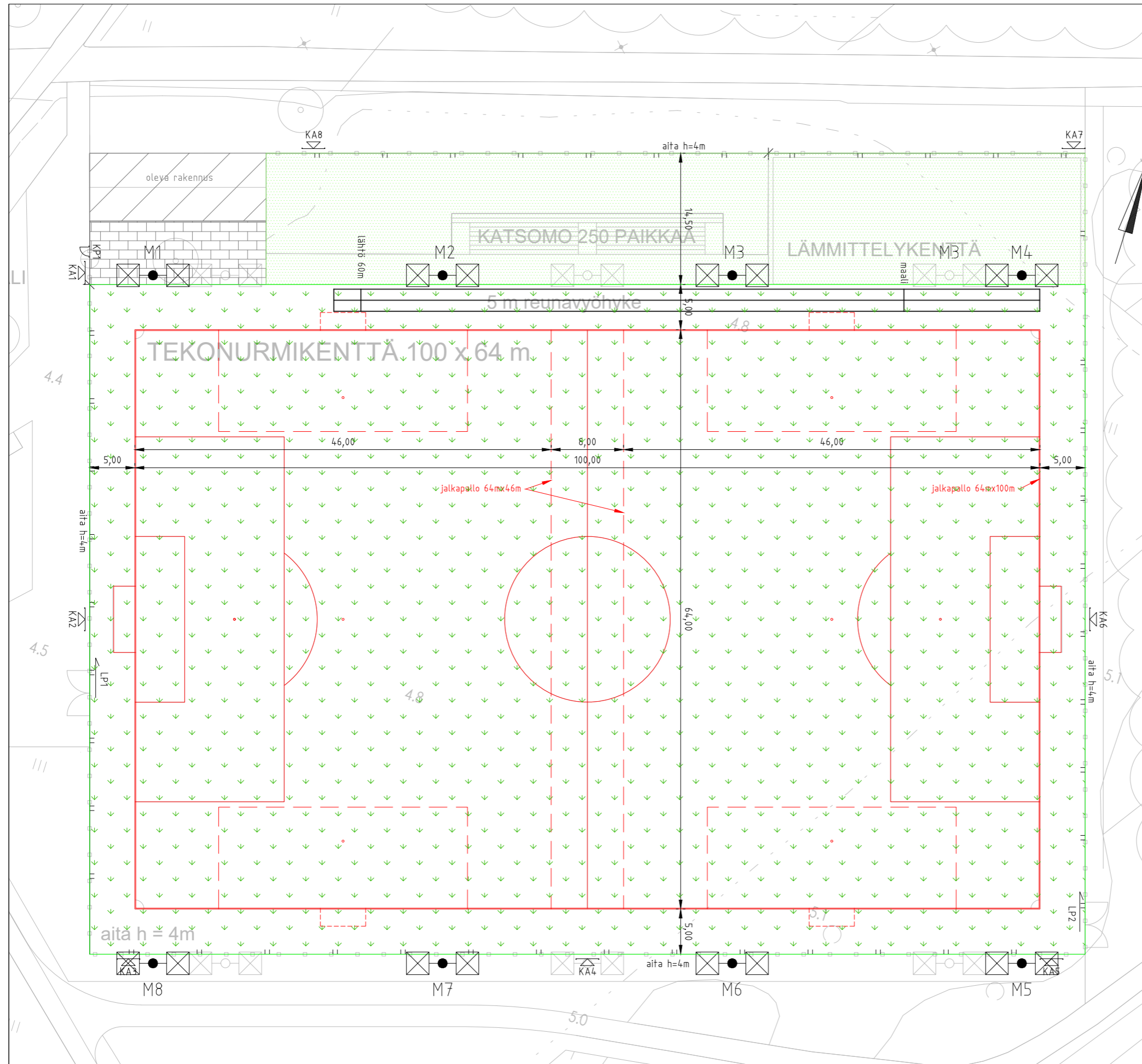
- pysäköintialueet laajennetaan ja rajataan täsmällisemmin
- liikennealueet ja er liikennemuodot rajataan täsmällisemmin ja turvallisemmin
- nykyinen pysäköintikenttä 31ap
- minigolfkentän pysäköintialueen laajennus 20+14ap, joista 14ap osoitetaan minigolfille
- lisätään kääntö- ja saattopaikka

## Hulevedet:

- alueen hulevesijärjestelyt liittyvät laajempaan Itä-Porin liikuntapuiston hulevesisuunnitelmaan
- pallokentän alueella pyritään säilyttämään ja hyödyntämään mahdollisimman paljon olemassa olevia oja ja rumpuja
- kentän kuivatus ohjataan kentän koillisnurkan suuntaan
- alueen etelälaitaan, Kuparitien pohjoispuolelle sijoitetaan hulevesien viivytyksallas

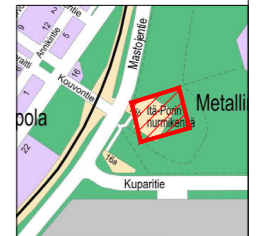






**MERKINTÖJEN SELITYS**

	jalkapalloteknismi, nukka vihreä, nukkapiitus min. 35 mm, alapuolinen joustokerros, n. 8140 m <sup>2</sup>
	numikko R4 + tuofeistettu kasvualue 150 mm, n. 1260 m <sup>2</sup>
	betonikivi 60 mm, harmaa, n. 140 m <sup>2</sup>
	aitaverkon linja (tolpat ulkopuolella)
	lukuportti, n-portin numero
	kulkuaukko, n-aukon numero
	käyntiportti, n-portin numero

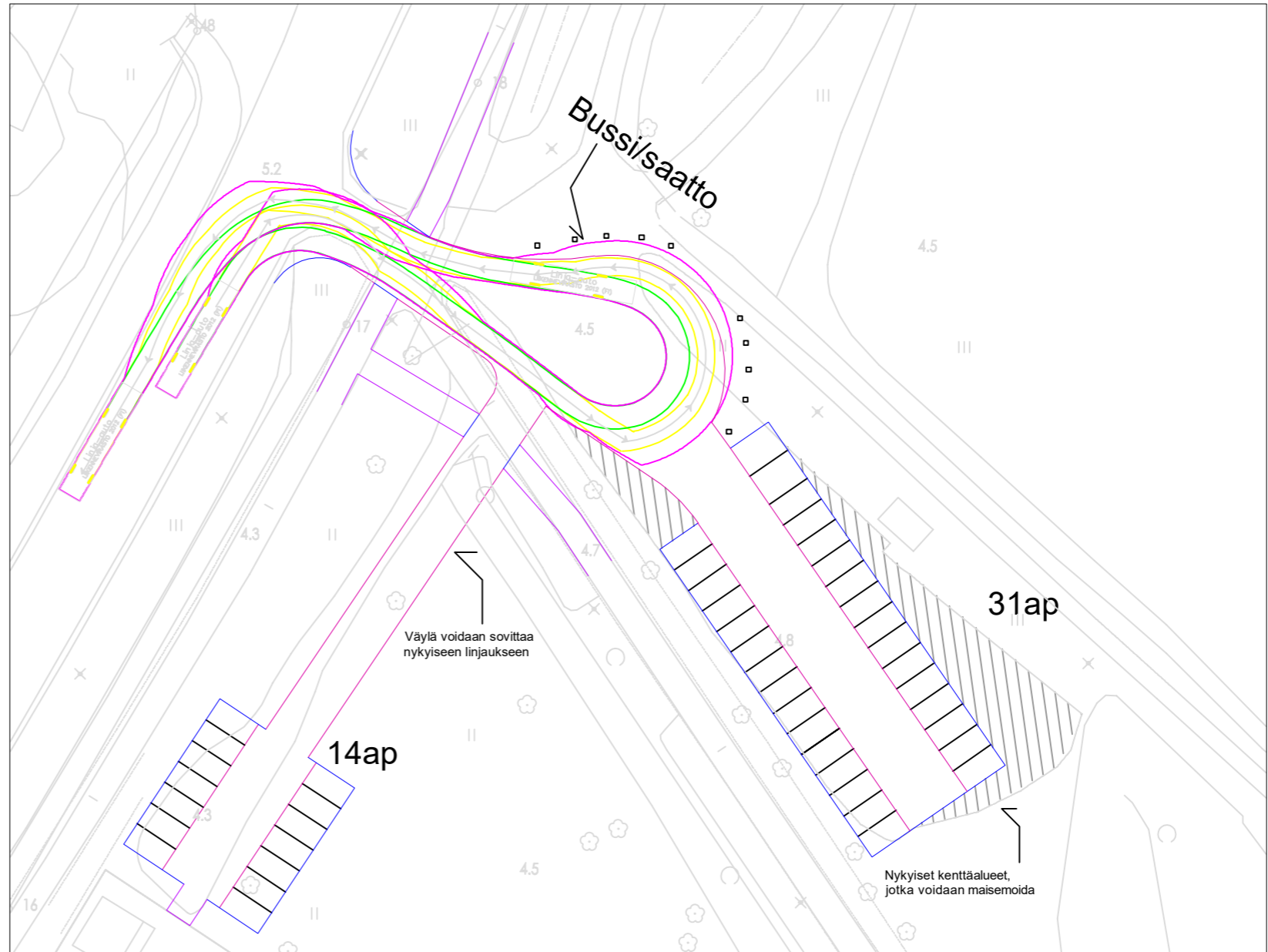
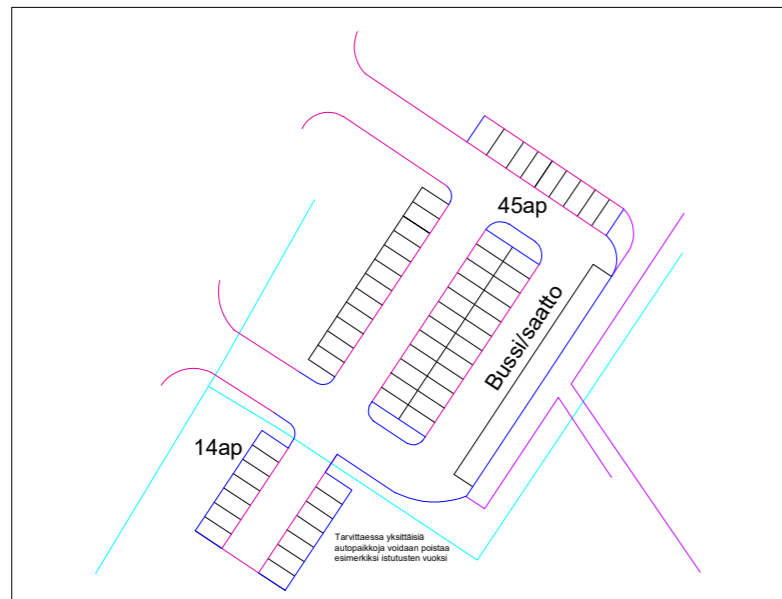
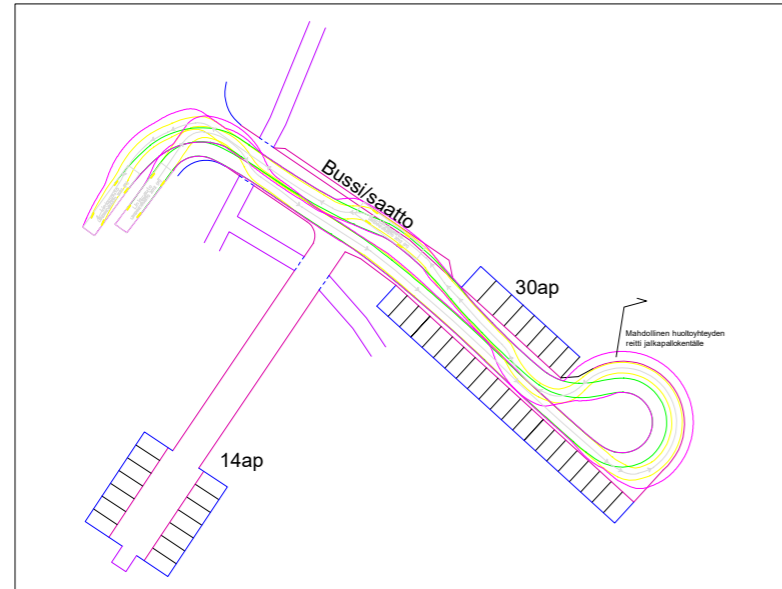


**LUONNOS 14.2.2025**

Kaupunginosa/Kylä	Korttel/Tila	Tontti/rno	Viranomaisen merkintöjä
Rakennuksen numero/Rakennusten numerot/Rakennustunnus/Rakennustunnukset			
Rakennusvaihe	Päivitetty		Juoks.no
Rakennuskohde	Päivitetty sisältö		Mittakaavat
Iitä-Pori kenttä	Asema- ja mittapiirustus		1:200
Suunnitteluala, työnnumero ja piirustuksen numero			Muutos
<b>FCG</b>			URH -P53436 500
Osmontie 34, PL 950, 00601 Helsinki Puh. 0104990, www.fcg.fi			Tiedosto P53436_500_501.dwg
Päiväys	Suunn./Piirt. Kalle Linkola/geokj		A S
Pääsuunn. Kalle Linkola Hyv. Pekka Väinölä	Tarkastaja Yhteyshenkilö Kalle Linkola		

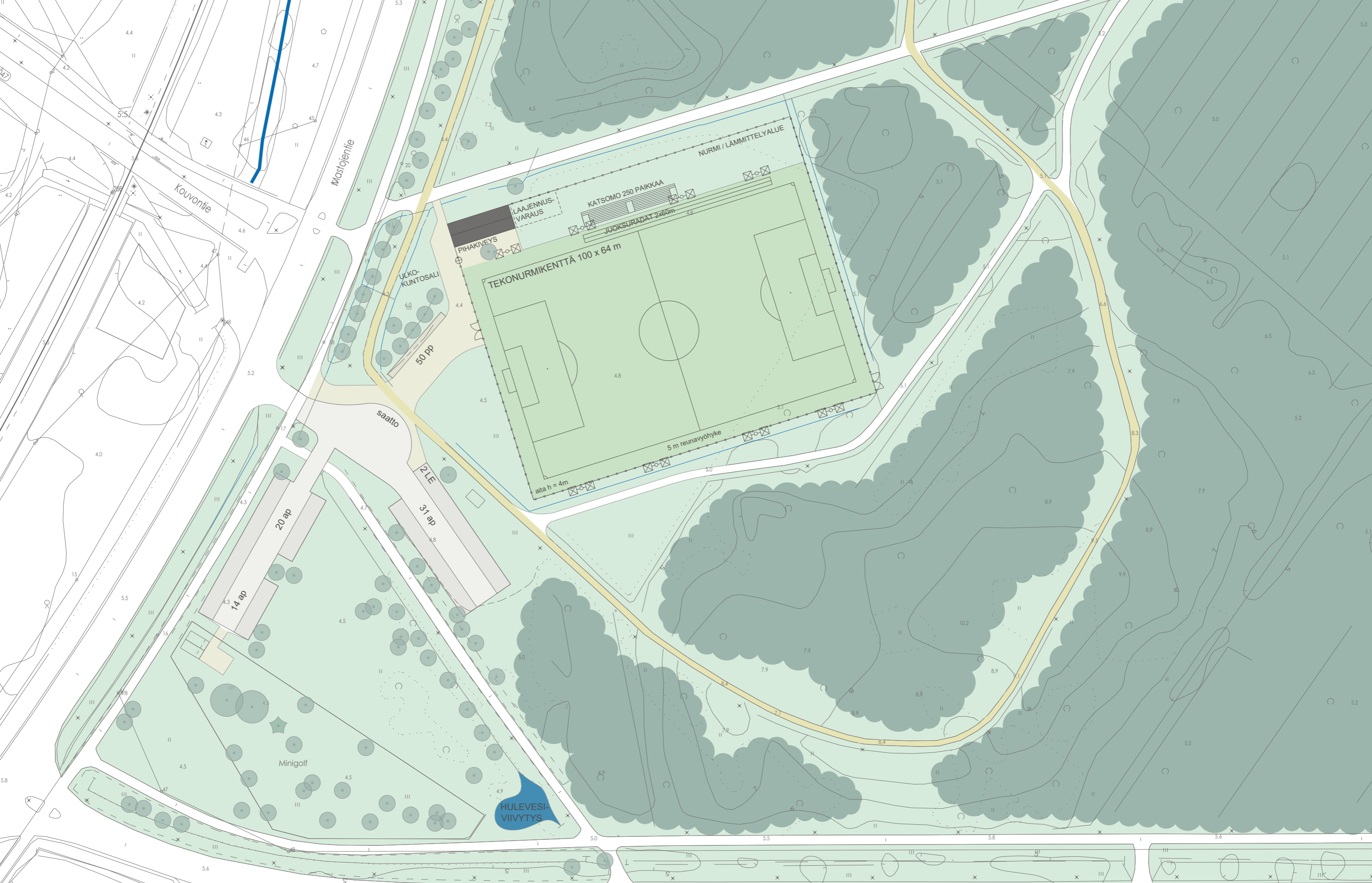
# KENTTÄSUUNNITELMA / FCG





# PYSÄKÖINTIALUEEN VAIHTOEHDOT JA AJOURATARKASTELOT / RAMBOLL





**YLEISSUUNNITELMAKARTTA**

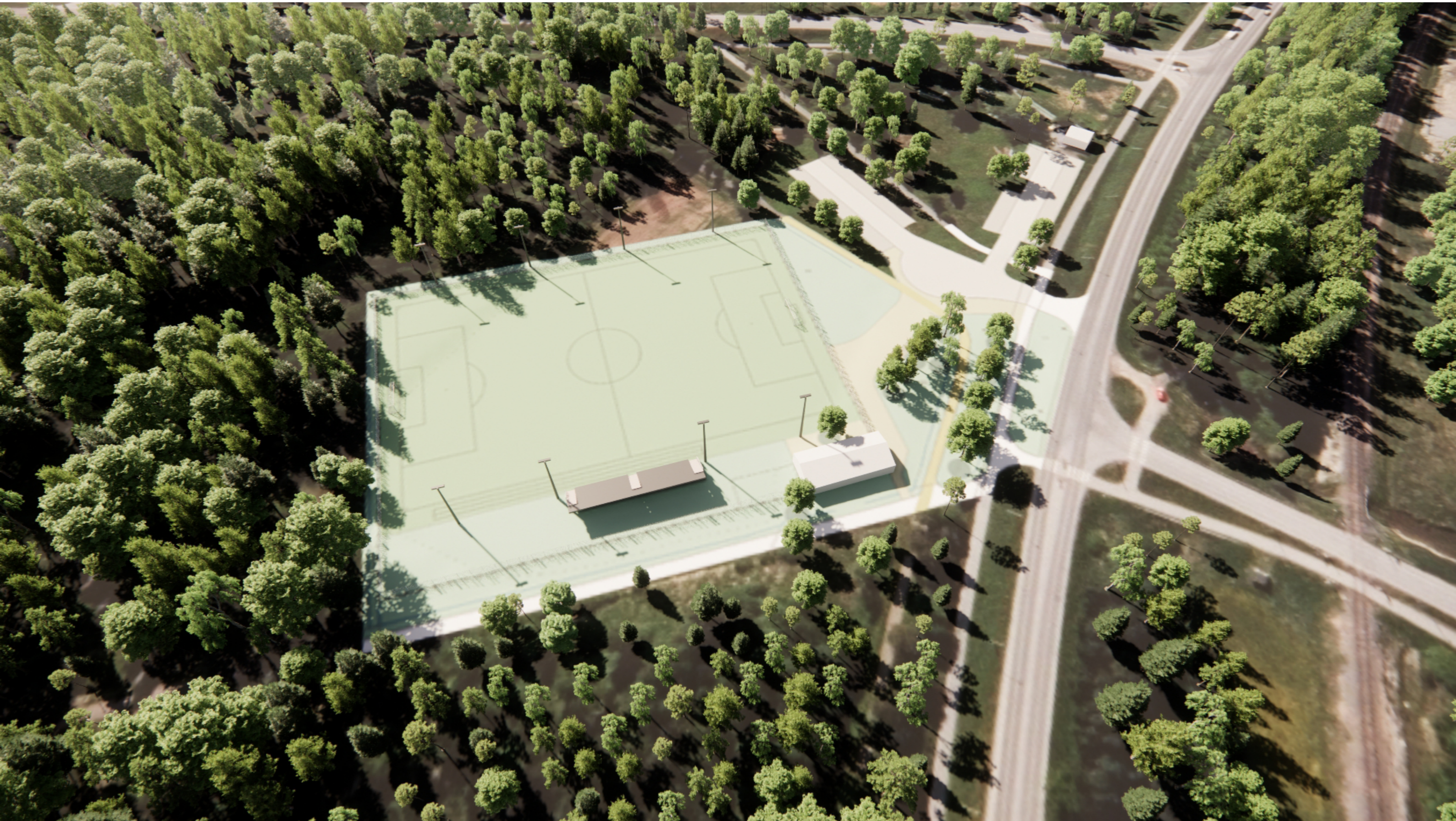
Kuparitie

(K411)

6.1

6.2





## ILMAKUVAHAVAINNOLLISTUS POHJOISESTA